

Architectural drawing showing details of a tramway platform, including stairs, handrails, and utility connections. The drawing is divided into three main sections: ZDVIHACÍ ZAŘÍZENÍ, INFORMAČNÍ TABULE (Elevators, Information Board), SCHODIŠTĚ U SLOUPU C2 (Stairs at Column C2), and POTRUBÍ (Pipes).

ZDVIHACÍ ZAŘÍZENÍ, INFORMAČNÍ TABULE

Details include:

- Informační tabule (Information board)
- Uchytení k ok. lávky svarem (Attachment to platform edge by welding)
- Výtahová klec (Elevator cage)
- Bočnice jsou k sobě sešroubované 2x chemická kotva (Side rails are bolted to each other 2x chemical anchor)
- Napájecí kabel (Power cable)
- Ukotvení do podlahy chemická kotva (Anchoring into the floor by chemical anchor)
- Dimensions: 2270, 2500, 1180, 100, 2370, 4430, 1100
- Level markers: +0,020, ±0,000

SCHODIŠTĚ U SLOUPU C2

Details include:

- Stairs and handrails
- Dimensions: 5335, 3305
- Level markers: +0,020, ±0,000, +3,355
- Materials: TR44,5x2,6, UPE180, 18x185,3x260, DIN24531, ŠROUBOVÝ SPOJ M16, KOTVA M16

POTRUBÍ

Details include:

- Pipes and utility connections
- Dimensions: 1450
- Level markers: ±0,000, -1,450
- Materials: POTRUBÍ VODY (2x PPR D25x3,5), POTRUBÍ STLAČENÉHO VZDUCHU (DN65), ODPADNÍ POTRUBÍ Z UMYVADLA (HTEM D40x1,8)

ŽEBŘÍK U SLOUPU C5, C8, C12

Details include:

- Ladder
- Dimensions: 4435, 260, 480
- Level markers: ±0,000, +0,020, +3,355
- Materials: ŠROUBOVÝ SPOJ M12, KOTVA M12

SCHODIŠTĚ U SLOUPU C15

Details include:

- Stairs and handrails
- Dimensions: 5335, 3305
- Level markers: +0,020, ±0,000, +3,355
- Materials: TR44,5x2,6, UPE180, 18x185,3x260, DIN24531, ŠROUBOVÝ SPOJ M16, KOTVA M16

PROJEKT HTL, S.R.O.

Investor: DOPRAVNÍ PODNIK OSTRAVA a.s.
Stavba: AREÁL TRAMVAJE PORUBA
SANACE PODLAHY MEZI 12. A 13. KOLEJÍ
SO 40 DEMONTÁŽE A ZPĚTNÉ MONTÁŽE

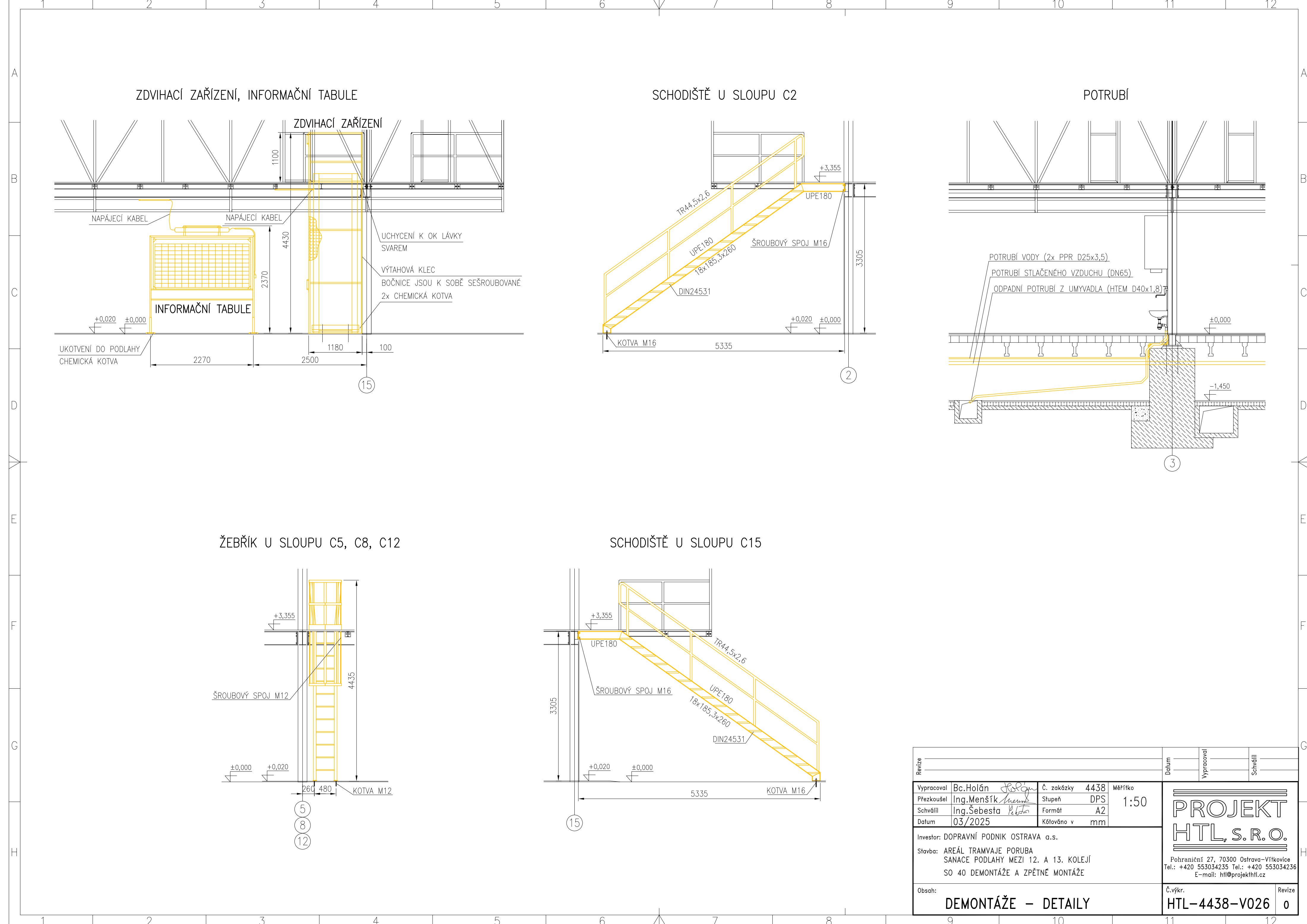
Obsah: DEMONTÁŽE – DETAILS

Č. zakázky: 4438
Stupeň: DPS
Formát: A2
Kótováno v: mm

Měřítko: 1:50

Revize: 0

HTL-4438-V026



Architectural drawing showing details of a tramway platform, including stairs, handrails, and utility connections.

ZDVIHACÍ ZAŘÍZENÍ, INFORMAČNÍ TABULE

Details of the lifting device and information board. Components include: ZDVIHACÍ ZAŘÍZENÍ, INFORMAČNÍ TABULE, NAPÁJECÍ KABEL, UCHYCENÍ K OK LÁVKY SVAREM, VÝTAHOVÁ KLEC, BOČNICE JSOU K SOBĚ SEŠROUBOVANÉ 2x CHEMICKÁ KOTVA, UKOTVENÍ DO PODLAHY CHEMICKÁ KOTVA. Dimensions: 2270, 2500, 1180, 100, 2370, 4430, 1100.

SCHODIŠTĚ U SLOUPU C2

Details of the stairs at column C2. Components include: TR44,5x2,6, UPE180, 18x185,3x260, ŠROUBOVÝ SPOJ M16, DIN24531, KOTVA M16. Dimensions: 5335, 3305, 100, 1100, 1180, 100, 2370, 4430, 1100.

POTRUBÍ

Details of the utility connections. Components include: POTRUBÍ VODY (2x PPR D25x3,5), POTRUBÍ STLAČENÉHO VZDUCHU (DN65), ODPADNÍ POTRUBÍ Z UMYVADLA (HTEM D40x1,8), KOTVA M16. Dimensions: 5335, 3305, 100, 1100, 1180, 100, 2370, 4430, 1100.

ŽEBŘÍK U SLOUPU C5, C8, C12

Details of the ladder at columns C5, C8, and C12. Components include: ŠROUBOVÝ SPOJ M12, KOTVA M12. Dimensions: 260, 480, 100, 1100, 1180, 100, 2370, 4430, 1100.

SCHODIŠTĚ U SLOUPU C15

Details of the stairs at column C15. Components include: TR44,5x2,6, UPE180, 18x185,3x260, ŠROUBOVÝ SPOJ M16, DIN24531, KOTVA M16. Dimensions: 5335, 3305, 100, 1100, 1180, 100, 2370, 4430, 1100.

PROJEKT HTL, S.R.O.

Investor: DOPRAVNÍ PODNIK OSTRAVA a.s.
Stavba: AREÁL TRAMVAJE PORUBA
SANACE PODLAHY MEZI 12. A 13. KOLEJÍ
SO 40 DEMONTÁŽE A ZPĚTNÉ MONTÁŽE

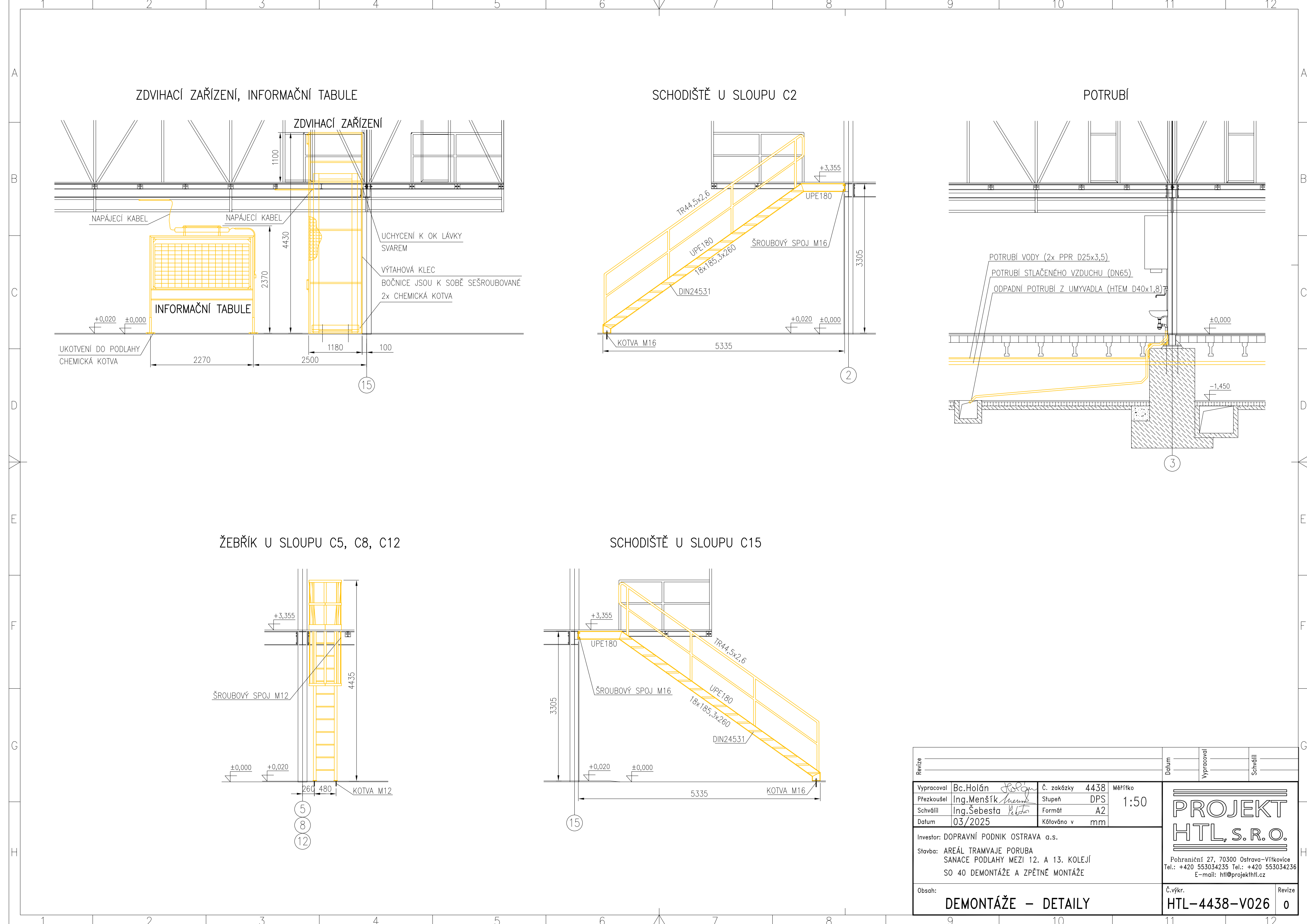
Obsah: **DEMONTÁŽE – DETAILS**

Č. zakázky: 4438
Stupeň: DPS
Formát: A2
Kótováno v: mm

Měřítka: 1:50

Revize: 0

HTL-4438-V026



Architectural drawing showing details of a tramway platform, including stairs, handrails, and utility connections.

ZDVIHACÍ ZAŘÍZENÍ, INFORMAČNÍ TABULE

Details of the lifting device and information board. Components include: ZDVIHACÍ ZAŘÍZENÍ, INFORMAČNÍ TABULE, NAPÁJECÍ KABEL, UCHYCENÍ K OK LÁVKY SVAREM, VÝTAHOVÁ KLEC, BOČNICE JSOU K SOBĚ SEŠROUBOVANÉ 2x CHEMICKÁ KOTVA, UKOTVENÍ DO PODLAHY CHEMICKÁ KOTVA. Dimensions: 2270, 2500, 1180, 100, 2370, 4430, 1100.

SCHODIŠTĚ U SLOUPU C2

Details of the stairs at column C2. Components include: TR44,5x2,6, UPE180, 18x185,3x260, ŠROUBOVÝ SPOJ M16, DIN24531, KOTVA M16. Dimensions: 5335, 3305, +0,020, ±0,000, +3,355.

POTRUBÍ

Details of the utility connections. Components include: POTRUBÍ VODY (2x PPR D25x3,5), POTRUBÍ STLAČENÉHO VZDUCHU (DN65), ODPADNÍ POTRUBÍ Z UMYVADLA (HTEM D40x1,8). Dimensions: ±0,000, -1,450.

ŽEBŘÍK U SLOUPU C5, C8, C12

Details of the ladder at columns C5, C8, and C12. Components include: ŠROUBOVÝ SPOJ M12, KOTVA M12. Dimensions: 260, 480, 4435, ±0,000, +0,020, +3,355.

SCHODIŠTĚ U SLOUPU C15

Details of the stairs at column C15. Components include: TR44,5x2,6, UPE180, 18x185,3x260, ŠROUBOVÝ SPOJ M16, DIN24531, KOTVA M16. Dimensions: 5335, 3305, +0,020, ±0,000, +3,355.

Legend:

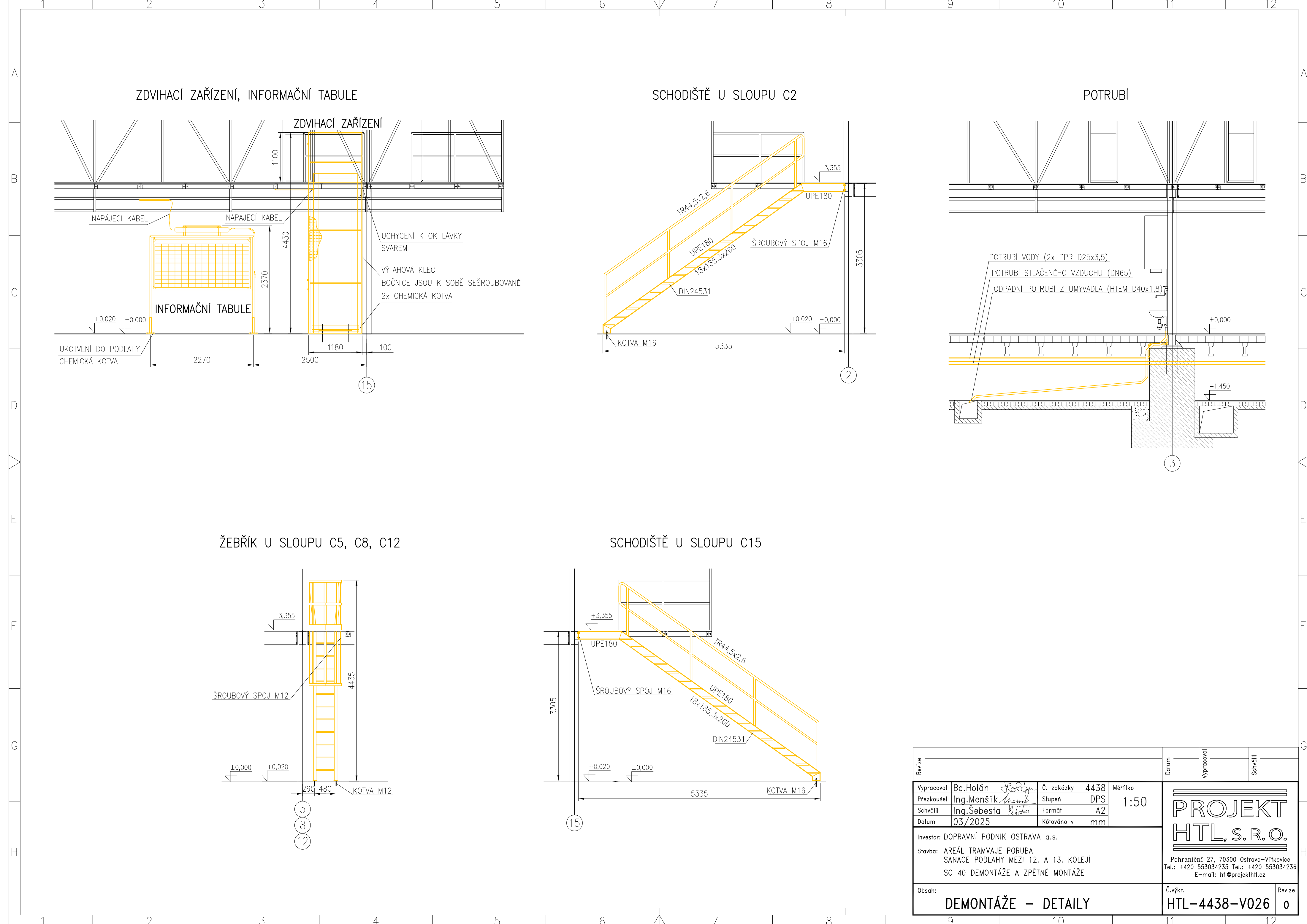
- 5: ŽEBŘÍK
- 8: SLOUP
- 12: SLOUP

Table:

Revize		Datum		Vypracoval		Schválil	
Vypracoval	Bc. Holán	Č. zakázky	4438	Měřítka			
Přezkoušel	Ing. Menšík	Stupeň	DPS	1:50			
Schválil	Ing. Šebesta	Formát	A2				
Datum	03/2025	Kótováno v	mm				
Investor: DOPRAVNÍ PODNIK OSTRAVA a.s.							
Stavba: AREÁL TRAMVAJE PORUBA SANACE PODLAHY MEZI 12. A 13. KOLEJÍ SO 40 DEMONTÁŽE A ZPĚTNÉ MONTÁŽE							
Obsah: DEMONTÁŽE – DETAILS				Č.výkr. HTL-4438-V026			

PROJECT HTL, S.R.O.

Pohraniční 27, 70300 Ostrava-Vítkovice
Tel.: +420 553034235 Tel.: +420 553034236
E-mail: htl@projekthtl.cz



Architectural drawing showing details of a tramway platform, including stairs, handrails, and utility connections. The drawing is divided into three main sections: ZDVIHACÍ ZAŘÍZENÍ, INFORMAČNÍ TABULE (Elevators, Information Board), SCHODIŠTĚ U SLOUPU C2 (Stairs at Column C2), and POTRUBÍ (Pipes).

ZDVIHACÍ ZAŘÍZENÍ, INFORMAČNÍ TABULE

Details include:

- Informační tabule (Information board)
- Uchytení k ok. lávky svarem (Attachment to platform edge by welding)
- Výtahová klec (Elevator cage)
- Bočnice jsou k sobě sešroubované 2x chemická kotva (Side rails are bolted to each other 2x chemical anchor)
- Napájecí kabel (Power cable)
- Ukotvení do podlahy chemická kotva (Anchoring into the floor by chemical anchor)
- Dimensions: 2270, 2500, 1180, 100, 2370, 4430, 1100
- Level markers: +0,020, ±0,000

SCHODIŠTĚ U SLOUPU C2

Details include:

- Staircase structure
- Handrails (TR44,5x2,6)
- UPE180 (Upper part of the staircase)
- Šroubový spoj M16 (Bolted joint M16)
- DIN24531 (Standard for the staircase)
- 18x185,3x260 (Stair tread dimensions)
- Kotva M16 (Anchor M16)
- Dimensions: 5335, 3305
- Level markers: +0,020, ±0,000, +3,355

POTRUBÍ

Details include:

- Potrubi vody (2x PPR D25x3,5) (Water pipe (2x PPR D25x3,5))
- Potrubi stlačeného vzduchu (DN65) (Compressed air pipe (DN65))
- Odpadní potrubí z umyvadla (HTEM D40x1,8) (Sink waste pipe (HTEM D40x1,8))
- Dimensions: 1450
- Level markers: ±0,000, -1,450

ŽEBŘÍK U SLOUPU C5, C8, C12

Details include:

- Staircase structure
- Šroubový spoj M12 (Bolted joint M12)
- Kotva M12 (Anchor M12)
- Dimensions: 260, 480, 4435
- Level markers: ±0,000, +0,020, +3,355

SCHODIŠTĚ U SLOUPU C15

Details include:

- Staircase structure
- Handrails (TR44,5x2,6)
- UPE180 (Upper part of the staircase)
- Šroubový spoj M16 (Bolted joint M16)
- DIN24531 (Standard for the staircase)
- 18x185,3x260 (Stair tread dimensions)
- Kotva M16 (Anchor M16)
- Dimensions: 5335, 3305
- Level markers: +0,020, ±0,000, +3,355

Legend:

- 5
- 8
- 12

Table:

Revize	Datum	Vypracoval	Schválil
1	03/2025	Bc. Holán	Ing. Menšík
2	03/2025	Ing. Šebesta	Ing. Šebesta

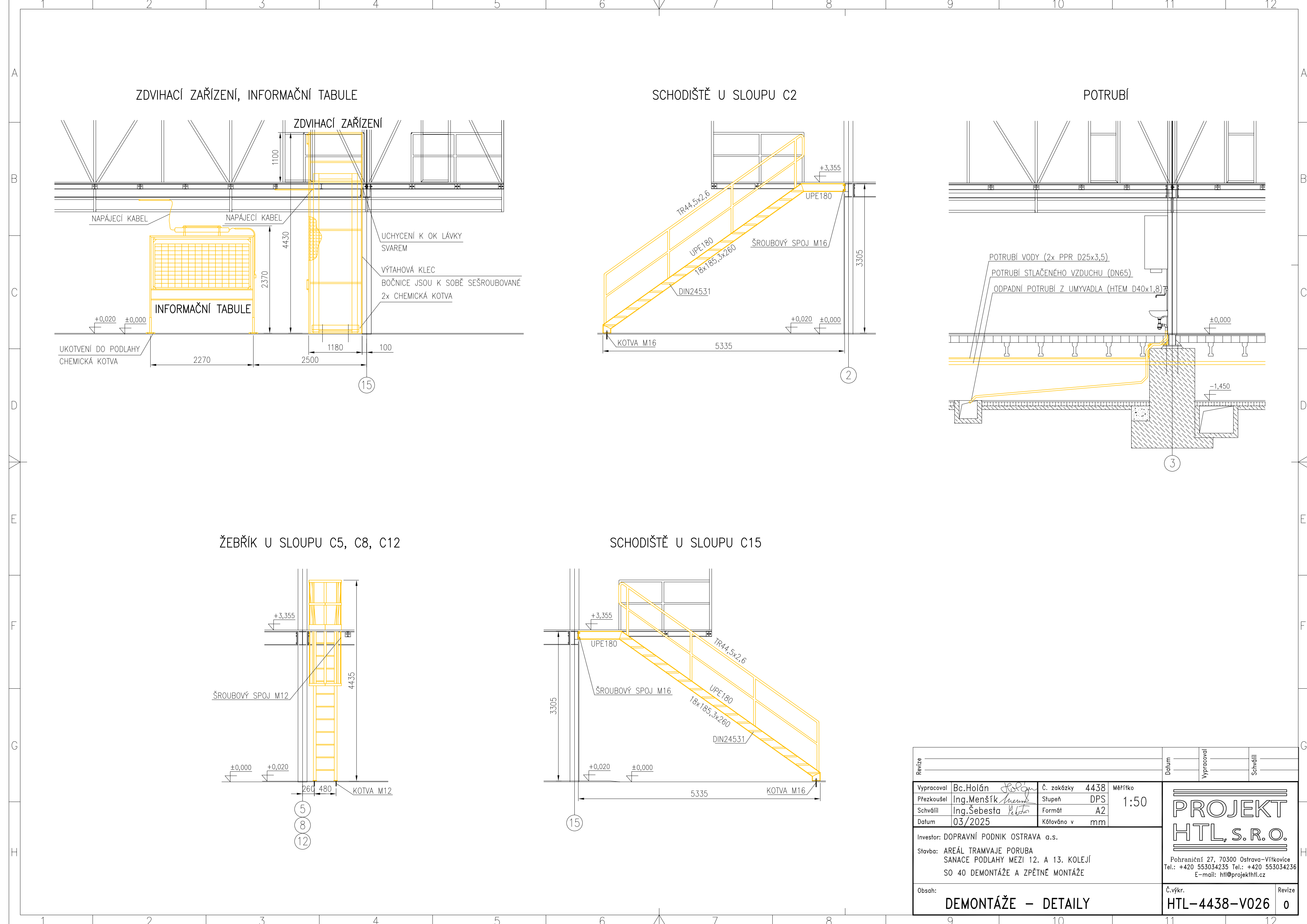
Investor: DOPRAVNÍ PODNIK OSTRAVA a.s.

Stavba: AREÁL TRAMVAJE PORUBA
SANACE PODLAHY MEZI 12. A 13. KOLEJÍ
SO 40 DEMONTÁŽE A ZPĚTNÉ MONTÁŽE

Obsah: DEMONTÁŽE – DETAILS

Č. výk.: HTL-4438-V026

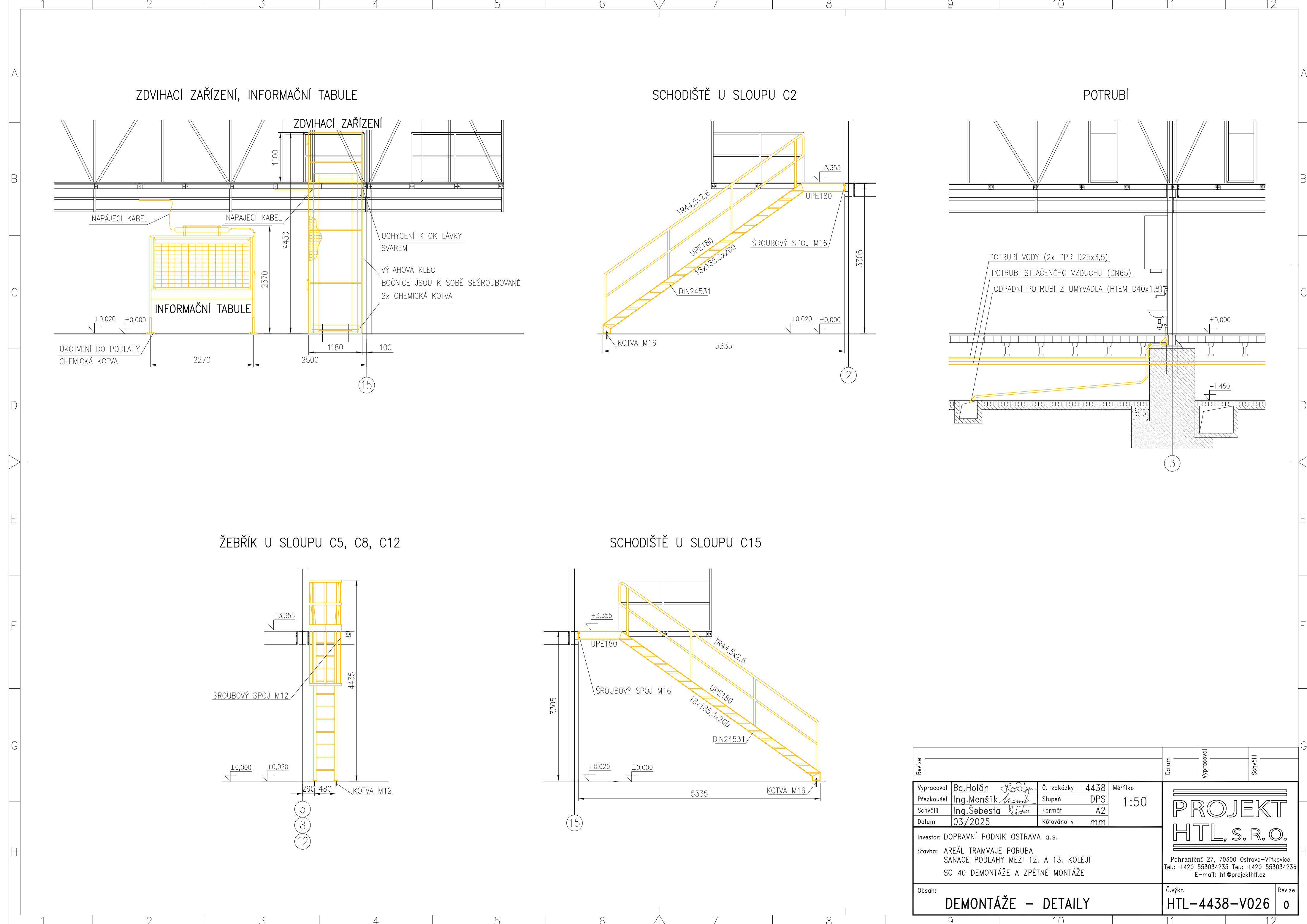
Revize: 0



Architectural drawing showing details of a tramway project, specifically focusing on the removal and replacement of stairs and handrails at various locations (ZDVIHACÍ ZAŘÍZENÍ, SCHODIŠTĚ U SLOUPU C2, POTRUBÍ, ŽEBŘÍK U SLOUPU C5, C8, C12, SCHODIŠTĚ U SLOUPU C15).

The drawing includes detailed cross-sections and elevations of the stairs and handrails, showing the structural elements and dimensions. Key components and dimensions include:

- ZDVIHACÍ ZAŘÍZENÍ, INFORMAČNÍ TABULE:** Dimensions include 1100, 4430, 2370, 2270, 2500, 1180, 100, 15. Components include NAPÁJECÍ KABEL, UCHYCENÍ K OK LÁVKY SVAREM, VÝTAHOVÁ KLEC, BOČNICE JSOU K SOBĚ SEŠROUBOVANÉ 2x CHEMICKÁ KOTVA, and INFORMAČNÍ TABULE.
- SCHODIŠTĚ U SLOUPU C2:** Dimensions include 5335, 3305, 15, 2. Components include TR44,5x2,6, UPE180, 18x185,3x260, DIN24531, ŠROUBOVÝ SPOJ M16, KOTVA M16, and elevations +3,355, +0,020, ±0,000.
- POTRUBÍ:** Dimensions include 15, 3. Components include POTRUBÍ VODY (2x PPR D25x3,5), POTRUBÍ STLAČENÉHO VZDUCHU (DN65), ODPADNÍ POTRUBÍ Z UMYVADLA (HTEM D40x1,8), and elevations ±0,000, -1,450.
- ŽEBŘÍK U SLOUPU C5, C8, C12:** Dimensions include 4435, 260, 480, 15, 5, 8, 12. Components include ŠROUBOVÝ SPOJ M12, KOTVA M12, and elevations +3,355, ±0,000, +0,020.
- SCHODIŠTĚ U SLOUPU C15:** Dimensions include 5335, 3305, 15. Components include UPE180, TR44,5x2,6, ŠROUBOVÝ SPOJ M16, UPE180, 18x185,3x260, DIN24531, KOTVA M16, and elevations +3,355, +0,020, ±0,000.



Architectural drawing showing details of a tramway platform, including stairs, handrails, and utility connections.

ZDVIHACÍ ZAŘÍZENÍ, INFORMAČNÍ TABULE

Details of the lifting device and information board. Components include: ZDVIHACÍ ZAŘÍZENÍ, INFORMAČNÍ TABULE, NAPÁJECÍ KABEL, UCHYCENÍ K OK LÁVKY SVAREM, VÝTAHOVÁ KLEC, BOČNICE JSOU K SOBĚ SEŠROUBOVANÉ 2x CHEMICKÁ KOTVA. Dimensions: 2270, 2500, 1180, 100, 2370, 4430, 1100. Elevation: +0,020, ±0,000. Reference: 15.

SCHODIŠTĚ U SLOUPU C2

Details of the stairs at column C2. Components include: TR44,5x2,6, UPE180, 18x185,3x260, ŠROUBOVÝ SPOJ M16, DIN24531, KOTVA M16. Dimensions: 5335, 3305. Elevation: +3,355, +0,020, ±0,000. Reference: 2.

POTRUBÍ

Details of the utility connections. Components include: POTRUBÍ VODY (2x PPR D25x3,5), POTRUBÍ STLAČENÉHO VZDUCHU (DN65), ODPADNÍ POTRUBÍ Z UMYVADLA (HTEM D40x1,8). Elevation: ±0,000, -1,450. Reference: 3.

ŽEBŘÍK U SLOUPU C5, C8, C12

Details of the ladder at columns C5, C8, and C12. Components include: ŠROUBOVÝ SPOJ M12, KOTVA M12. Dimensions: 260, 480, 4435. Elevation: ±0,000, +0,020, +3,355. Reference: 5, 8, 12.

SCHODIŠTĚ U SLOUPU C15

Details of the stairs at column C15. Components include: TR44,5x2,6, UPE180, 18x185,3x260, ŠROUBOVÝ SPOJ M16, DIN24531, KOTVA M16. Dimensions: 5335, 3305. Elevation: +3,355, +0,020, ±0,000. Reference: 15.

Legend:

- 5: ŽEBŘÍK
- 8: ŽEBŘÍK
- 12: ŽEBŘÍK
- 15: SCHODIŠTĚ
- 2: SCHODIŠTĚ
- 3: POTRUBÍ

Table:

Revize	Datum	Vypracoval	Schválil
Vypracoval Bc. Holán	Č. zakázky 4438	Měřítka 1:50	
Přezkoušel Ing. Menšík	Stupeň DPS		
Schválil Ing. Šebesta	Formát A2		
Datum 03/2025	Kótováno v mm		

Investor: DOPRAVNÍ PODNIK OSTRAVA a.s.

Stavba: AREÁL TRAMVAJE PORUBA
SANACE PODLAHY MEZI 12. A 13. KOLEJÍ
SO 40 DEMONTÁŽE A ZPĚTNÉ MONTÁŽE

Obsah: DEMONTÁŽE – DETAILS

Č. výk.: HTL-4438-V026

Revize: 0